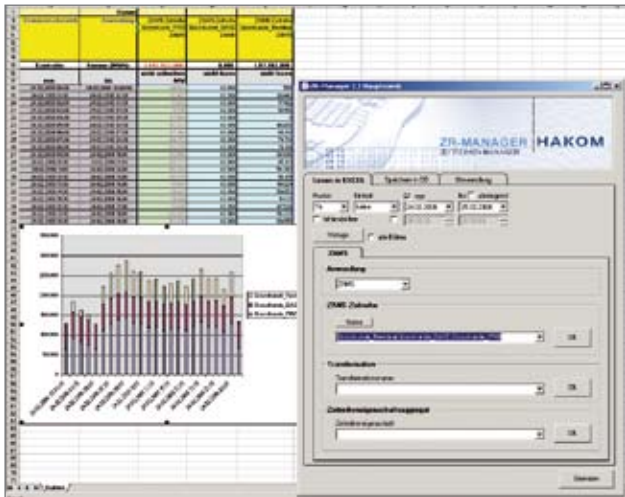


ZRM - ZEITREIHENMANAGEMENT

ZRM-Zeitreihenmanager

Energiedatenmanagement

ZRM ist ein Softwarewerkzeug zur Analyse und Bearbeitung von Zeitreihen mit energiewirtschaftlicher Relevanz.



Das Tool kann in Energieversorgungsunternehmen in den verschiedensten Bereichen zum Einsatz kommen, wobei das HAKOM Framework – eine umfangreiche Funktionsbibliothek zur Bearbeitung von Zeitreihen - zahlreiche Erweiterungsfunktionen für spezifische Aufgabenstellungen bereitstellt.

ZRM verwaltet die folgenden Daten in nahezu beliebigen Rastern, Einheiten und Aggregationsstufen:

- Messdaten
- Lastprofile
- meteorologische Daten
- Kalenderinformationen
- Verbrauchsprognosen
- Preisinformationen
- Umrechnungsfaktoren

Performante Datenhaltung

ZRM basiert auf leistungsstarken relationalen Datenbanken und wurde mithilfe der modernsten Entwicklungswerkzeuge von Microsoft entwickelt. Mit ZRM steht Ihnen eine zentrale und performante Datenbank zur Verfügung, die auch für sehr große Datenmengen geeignet ist.

Standard Benutzerschnittstelle

Durch die Integration der Benutzerschnittstelle in Excel als Plug In steht Ihnen der volle Funktionsumfang einer Standardlösung im Bereich der Tabellenverwaltung zu Verfügung.

Prozessautomatisierung

ZRM verfügt über einen Scripthost, der die vollständige Automatisierung von zeitreihenbasierten Prozessen ermöglicht.

Erfahrener Hersteller

HAKOM hat auf dem Gebiet des Energiedatenmanagements bereits langjährige Praxiserfahrung. Das Produkt ist seit Öffnung der Energiemärkte im Jahr 2001 in namhaften österreichischen und deutschen Energieversorgungsunternehmen im produktiven Einsatz.

Integration in Standardsysteme anderer Hersteller

Im Rahmen unserer Partnerschaft mit der Robotron GmbH aus Dresden, dem Marktführer im Bereich EDM in Deutschland und der Schweiz steht ZRM integriert in die Robotron eCount Produktlinie zur Verfügung.