



## Mehr Sicherheit, was Preise angeht

Als Zusatzoption für die Enterprise Edition erweitert das mP Pricing Framework die leistungsfähige Prognose von mP Energy auf das Gebiet der Energiepreise.

Basierend auf dem großen Erfahrungsschatz von metalogic in den Bereichen der Verbrauchs- und Erzeugungs- und Netzprognosen, erweitert **mP Pricing** die Fähigkeiten von **mP Energy** Einflussgrößen, die eine Relevanz für die Preisbildung quer durch die unter-

schiedlichen Energiemärkte haben, zu verarbeiten. Ob Gas, Strom oder Emissionsberechtigungen, Intraday, Day-Ahead oder über längere Zeiträume – **mP Pricing** bietet ein flexibles Framework, um die durchaus anspruchsvollen Anforderungen der Preisprognose zu erfüllen.

### Hauptmerkmale auf einen Blick

- Generische Struktur unterstützt fundamentale und statistischen Modelle
- Unbegrenzte Auswahl von Einflussgrößen und/oder Datenlieferanten
- Für Strom, Gas sowie jeden sonstigen handelbaren Rohstoff

### Leistungsfähige Modellierung auf Knopfdruck

Basierend auf den bewährten **mP Energy** Berechnungsverfahren – mit u.a. einer nichtlinearen multivariaten Regression und einem leistungsfähigen künstlichen neuronalen Netzwerk – können unterschiedliche Modelle erstellt werden um die Prognosegenauigkeit zu verbessern, schnell auf sich ändernde Szenarien zu reagieren, unterschiedliche Prognosehorizonte abzudecken und Ausweichstrategien bereitzuhalten.

Fundamentale und technische Herangehensweisen können kinderleicht kombiniert werden. Unterschied-

liche Module können so konfiguriert werden, dass entweder eine Merit-Order-bezogene Perspektive durch das Preis-Modell eingenommen wird oder eine statistische Sicht –oder sogar eine Kombination aus beiden. Wenn es um Strom geht sind die relevanten Variablen, die von **mP Pricing** unterstützt werden z.B. Verbrauchs- und Erzeugungs-Informationen aus unterschiedlichen Marktgebieten, grenzüberschreitender Stromtransfer oder Einspeisung von erneuerbaren Energiequellen. Für Gaspreis-Prognosen können die Modelle z.B. Pipeline-Kapazitäten, Speicherstände oder erwartete Fördermengen beinhalten.



Durch Konnektoren zu unterschiedlichen Datenquellen können Marktinformationen nahezu in Echtzeit importiert werden. Dies ermöglicht es, bereits bestehende Modelle mit weiteren Einflussgrößen zu ergänzen: Aktuelle Spot-Markt- und Future-Preise, Handelspreise und -volumen für Gas und Kohle aus unterschiedlichen Märkten und Preise für CO<sup>2</sup>-Emissionsrechte (EUA) können durch eine einfache und intuitive drag-and-drop-Funktionalität hinzugefügt werden.



## Operative Vorteile

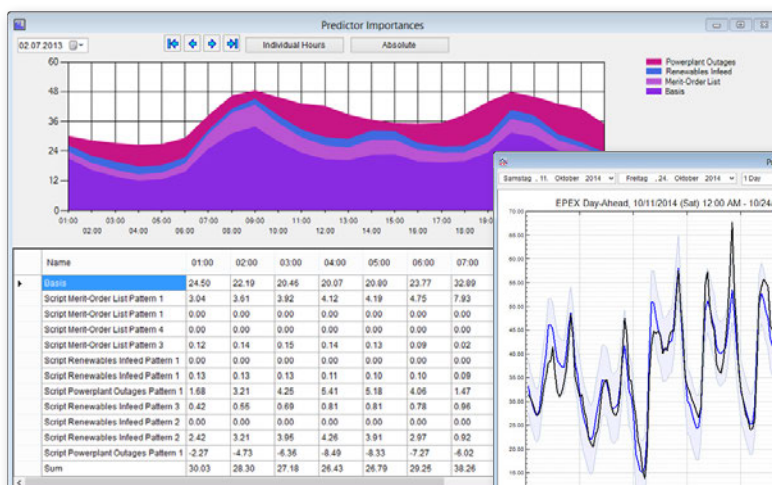
mP Pricing ist dabei jederzeit transparent in der Berechnung von begründeten und durchdachten Prognosen. Die Modelle und Ergebnisse können geprüft werden um stichhaltige Informationen zu erlangen und zu erkennen, welche Faktoren die prognostizierten Preise bei unterschiedlichen Prognosehorizonten beeinflusst haben. Der Anwender kann dann direkt feststellen, dass z.B. ein fallender Strompreis durch ein Überangebot an Wind-Einspeisung verursacht wurde oder ein momentan hoher

Gaspreis durch eine Pipeline-Störung. mP Pricing ist vollständig in die mP Energy Suite integriert und zieht größten Nutzen aus den zahllosen Möglichkeiten, Daten aus und in die unterschiedlichsten Fremdsysteme zu im- und exportieren, Simulationen durchzuführen oder Modelle automatisch zu optimieren. So können mit der Hilfe eines Tools alle Prognose-Anforderungen der unterschiedlichen Unternehmensbereiche abgedeckt werden.

## Ein flexibles Framework für preisbezogene Anforderungen

mP Pricing wendet sich an Handelsexperten und Analysten, die eine höchstmögliche Prognose-Genauigkeit fordern und gleichzeitig eine vollständige und transparente Kontrolle aller preisbildungs-relevanten Parameter haben wollen. Durch die verschiedenen Module gehen die Möglichkeiten weit über die reine Erzeugung von Kurz- und Langfrist-Prognosen hinaus. So können in mP Pricing z.B. durch die Veränderung von Werten bei Echtzeitprognosen sogenannte „Was-wäre-wenn? –

Szenarien“ geprüft werden, was wiederum ein mächtiges Tool darstellt um Marktschwankungen und den damit verbundenen Risiken zu begegnen. Auch einen Vergleich von Modellen, basierend auf unterschiedlichen fundamentalen oder statistischen Annahmen, kann mP Pricing in einer aussagekräftigen Übersicht darstellen, um Händlern in ihren Kauf/Verkauf/Halten-Entscheidungsprozessen zu unterstützen. Die Möglichkeiten sind schier endlos.



Darstellung der unterschiedliche Faktoren, die auf das Prognoseergebnis Einfluss haben.

## EPEX Day-Ahead Beispielsprognose

