



Datenhandling – Einfach und Leistungsfähig

Eine gute Prognose beginnt immer mit guten Daten. Daten, die aus unterschiedlichen Quellen, in verschiedenen Zeitrastern und durchaus wechselnder Qualität geliefert werden und irgendwo gespeichert werden müssen. Verabschieden Sie sich von der unübersichtlichen Informationsflut und wechseln Sie zu mP TimeSeries, dem ersten, vollständig in mP Energy integrierten Zeitreihenmanager.

Die Aufbereitung, Bearbeitung und Analyse der relevanten Zeitreihen sowie die Integration in eine heterogene Systemumgebung spielen alle eine wesentliche Rolle.

mP TimeSeries (mP TS) ist eine Option von **mp Energy** zum Management der Zeitreihen, die in Prognosen als Ziel- und Einflussgrößen verwendet werden.

Datenverwaltung in beliebigen Rastern, Einheiten und Aggregationsstufen:

- Messdaten
- Lastprofile
- meteorologische Daten
- Verbrauchsprognosen
- Preisinformationen, Preisformeln
- Umrechnungsfaktoren

Performante relationale Datenhaltung

mP TS verwendet leistungsstarke relationale Datenbanken und ist für eine zentrale und performante Datenhaltung großer Datenmengen geeignet. Die transparente und relational aufgebaute Struktur der Zeitreihendaten unterstützt die Integration in unterschiedliche Systemumgebungen optimal.

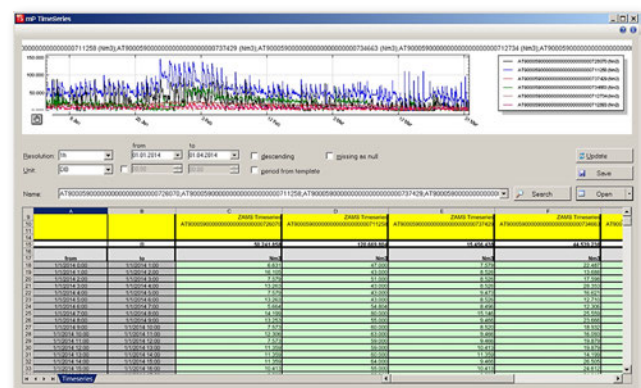
Integrierte Benutzerschnittstelle

Durch die vollständige Integration der Benutzerschnittstelle in **mP Energy** steht Ihnen der volle Funktionsumfang von **mP TS** direkt in der gewohnten Systemumgebung zur Verfügung.

Tabellarische Anzeige und Bearbeitung der Zeitreihen

mP TS verfügt über eine tabellarische Anzeige der ausgewählten Zeitreihen, die eine flexible Darstellung der Daten in unterschiedlichen Rastern, Auflösungen und Einheiten ermöglicht. Diese Darstellung erleichtert die komfortable Bearbeitung der Daten sowie den Datenaustausch mit MS Excel über die Zwischenablage.

mP TS verfügt zudem über eine grafische Anzeige der ausgewählten Zeitreihen im Hauptfenster mit einer Zoomfunktion.



Grafische und tabellarische Anzeige von Zeitreihen in mP TimeSeries



Berichtserstellung

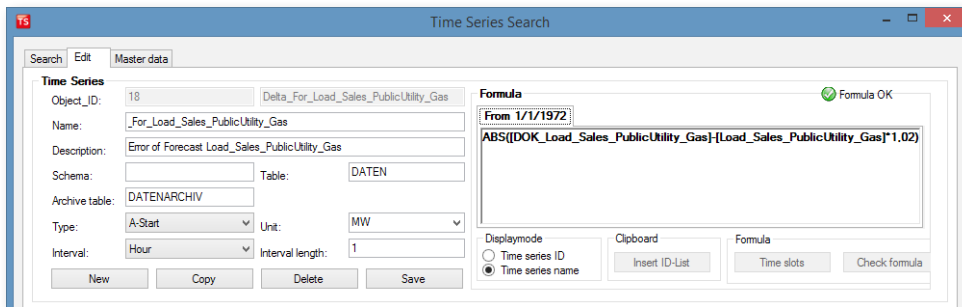
Mit Hilfe des integrierten Templatekonzepts können wiederverwendbare MS Excel-kompatible Berichte erstellt werden. Hierbei kann der volle Excel Funktionsumfang für Formeln verwendet werden, um in Berichten spontan Zeitreihen oder andere berechnete Größen zu ermitteln.

Formeleditor

Über den Formeleditor können berechnete Zeitreihen angelegt und bearbeitet werden. Dies sind Zeitreihen,

Import- und Exportmöglichkeiten

mP TS verfügt über eine vereinfachte tabellarische Import- und Exportmöglichkeit ausgewählter Stammdaten der Zeitreihen zur Erleichterung der Massendatenverarbeitung. Zudem können Zeitreihen im Excel-Format bequem zur weiteren Verarbeitung importiert werden und die Ergebnisse später wieder exportiert werden.



die mittels arithmetischer und logischer Standardfunktionen unter Verwendung von Zeitreihen als Parameter

berechnet werden. Die Implementierung nahezu beliebiger benutzerdefinierter Funktionen durch den Anwender ist ebenfalls möglich.

Integrationsplattform

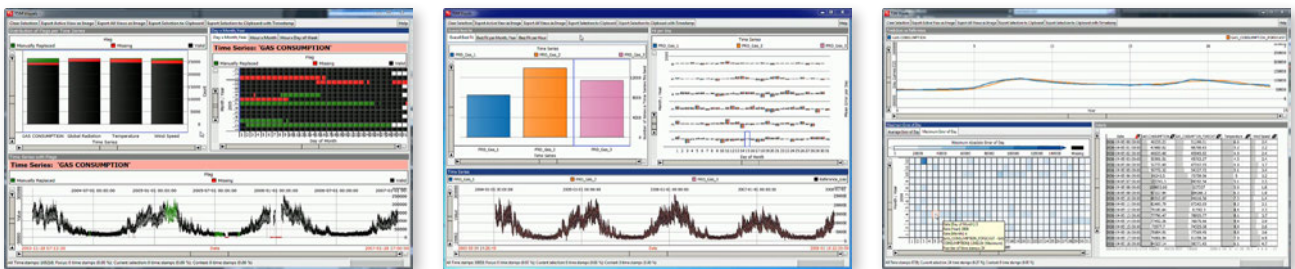
Für den Zugriff auf Zeitreihen weiterer umliegender Systeme aus unterschiedlichen Unternehmensbereichen stellt mP TS ein relationales und transparentes Schnittstellenformat zur Verfügung. Für die Integration

in vorhandene Systemumgebungen sind neben einer ausführlichen Dokumentation dieses Formats auf Anfrage auch eine eigene API und weitere Schnittstellen für Fremdformate erhältlich.

Visualisierungsoption

mP TS Visuals bietet ein vollständig integriertes Tool für die graphische Analyse und Untersuchung von

Zeitreihen, basierend auf aktuellsten Visualisierungstechnologien.



Unterschiedliche Ansichten und Visualisierungsmöglichkeiten